



# KAMULAŐTIRMA DUYURUSU



- TEDAŐ adına Őirketimiz tarafından tesis edilecek olan **Enerji Nakil Hattı** projesinin getiđi güzergâh için 2942 sayılı KamulaŐtırma kanununun 27. Maddesi geređince hattın Acele KamulaŐtırılmasına karar verilmiŐtir.
- Acele KamulaŐtırma Kararı alınan parseller için TEDAŐ Genel Müdürlüđü tarafından ilgili Asliye Hukuk Mahkemesince **“Acele KamulaŐtırma”** davası açılmıŐ ve Mahkeme(ler)ce belirlenen bedeller, parsel bazlı olarak **ilanda belirtilen banka Őubesine depo edilmiŐtir.**

1

## KAMULAŐTIRMA BEDELİNİ NASIL ALIRIM ?

Dava bilgileri, ilgili Hukuk Mahkemesinden temin edildikten sonra, banka Őubesinden kimlik belgesiyle birlikte kamulaŐtırma bedeli çekilebilecektir.

2

## TAPUMDAKİ ŐERH NASIL KALKAR ?

Tapu üzerindeki Őerhlerin kalkması ve/veya tapuda iŐlem (satıŐ, devir..vs) yapılabilmesi için uzlaŐma yapılması veya bedel tespit tescil davalarının sonuçlanması gerekmektedir.

3

## UZLAŐMA TOPLANTISI NE ZAMAN YAPILACAK ?

UzlaŐma toplantıları; TEDAŐ tarafından belirlenecek tarihte yapılacaktır. Toplantı yeri ve zamanı, 15 gün öncesinden yazılı olarak ilgili maliklere bildirilecektir.

4

## UZLAŐMA TOPLANTILARI SONRASINDA NE OLACAK ?

UzlaŐma yapılan maliklerle, uzlaŐma tutanakları imza altına alınacak ve tapu üzerinde bulunan Őerhler kaldırılarak tescil süreçleri devam edecektir.

UzlaŐılamayan maliklere; TEDAŐ tarafından, bedel tespit ve tescil davası açılacaktır.

5

## TOPLANTIYA KATILAMAZSAM NE OLACAK

Toplantıya katılmayacak durumda olan (Hamile, yaŐlı, engelli ...vb) yardıma muhta vatandaş bilgilerinin, Muhtarlıklar aracılıđıyla TEDAŐ a bildirildiđi takdirde, uzlaŐma komisyonu, vatandaŐa uygun koŐullarda uzlaŐma toplantısı yapabilecektir.



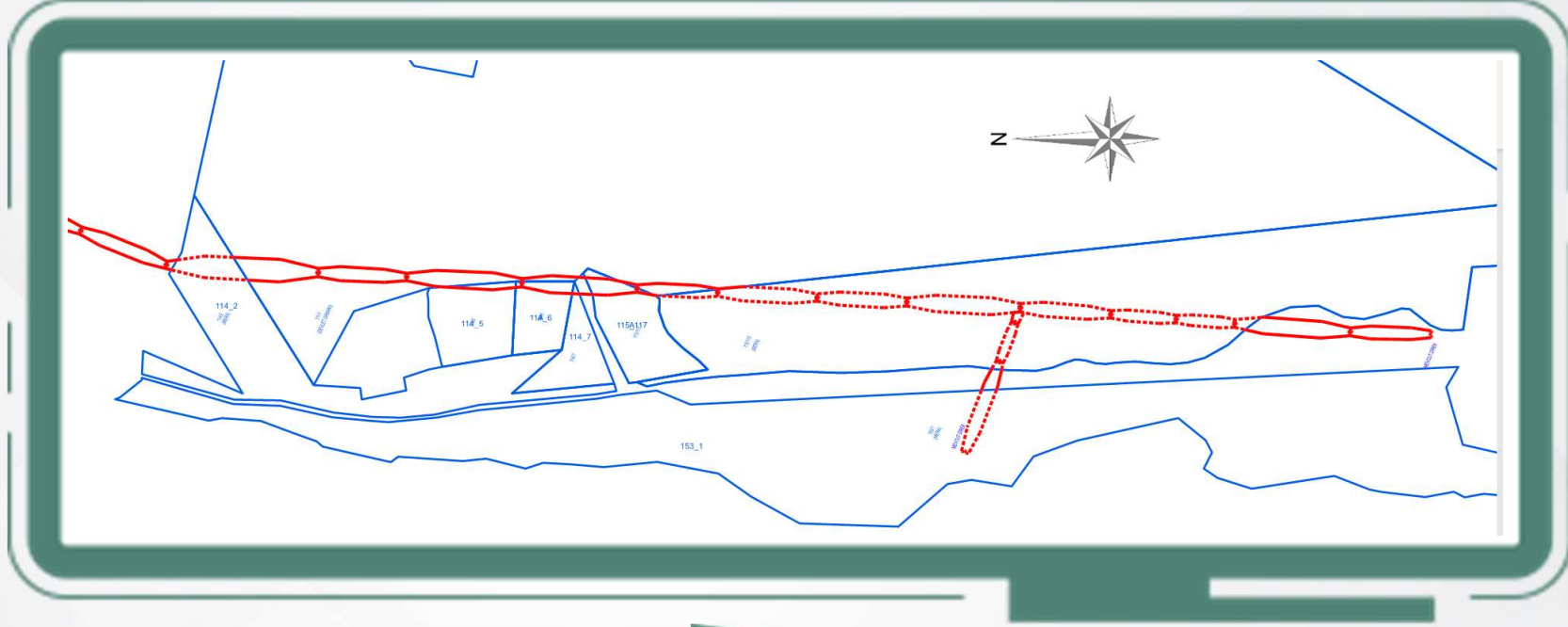
- <https://www.tedas.gov.tr>
- <https://www.baskentedas.com.tr>

Ana Sayfa > Bilgilendirme > Yasal Bildirimler > Emlak KamulaŐtırma

•186

## KARAMUSA KÖYÜ

Tesis planlanan ve aşağıda detayları yer alan Enerji Nakil Hattı için **Acele Kamulaştırma Kararı** verilmiş olup, Şabanözü Asliye Hukuk Mahkemesince belirlenen bedeller **Ziraat Bankası Şabanözü Şubesine** yatırılmıştır.



BULGURCU GRUBU ENH				
İLİ	İLÇESİ	MAH./KÖY	ADA NO	PARSEL NO
ÇANKIRI	ŞABANÖZÜ	KARAMUSA	115	117
			114	5,6,7

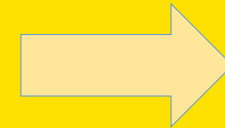
### BEDELLERİN ALINABİLMESİ İÇİN;

\* İlgili Asliye Hukuk Mahkeme kaleminden parsel ait dava bilgilerinin temin edilmesi, takyidatlı tapu kaydı ve kimlik belgesi ile (**Ziraat Bankası Şabanözü Şubesine**) başvuru yapılması gerekmektedir.

**Not:** Yaşanabilecek olası aksaklıklarda iletişim için, **186 Çağrı Merkezi** ile iletişime geçilebilir.

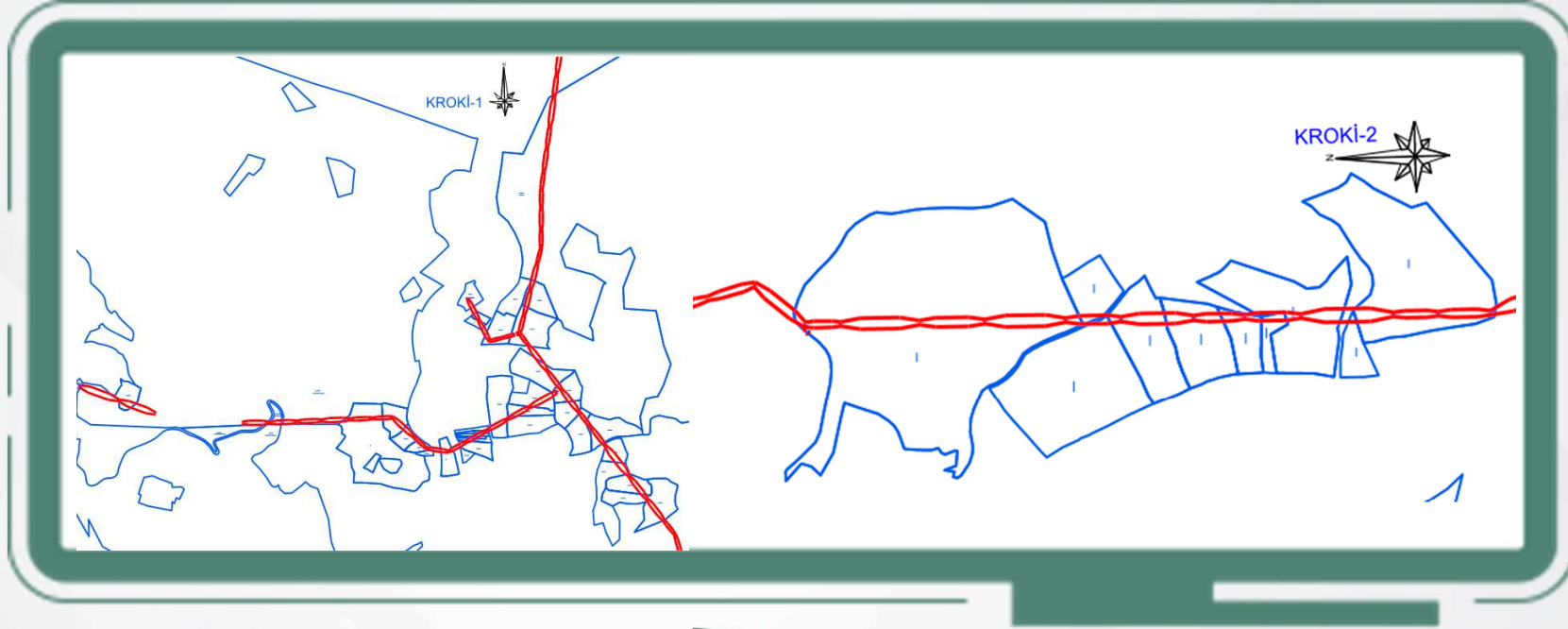
**Yasal Bildirim:**

[Başkent \(baskentdas.com.tr\)](http://baskentdas.com.tr)



## ÖZBEK KÖYÜ

Tesis planlanan ve aşağıda detayları yer alan Enerji Nakil Hattı için **Acele Kamulaştırma Kararı** verilmiş olup, Şabanözü Asliye Hukuk Mahkemesince belirlenen bedeller **Ziraat Bankası Şabanözü Şubesine** yatırılmıştır.



BULGURCU GRUBU ENH				
İLİ	İLÇESİ	MAH./KÖY	ADA NO	PARSEL NO
ÇANKIRI	ŞABANÖZÜ	ÖZBEK	178	1
			171	10,11,12,16,17,18
			172	5,6
			180	7,8,11,12,14
			118	12,17,22,23,25,26,27,31
			104	37,38,39,40,41,42,43,44
			174	1
			182	7,8,12,13,21,62,78
			148	1
			118	24,39,41
			104	3,4
			101	6
			118	42,62,70

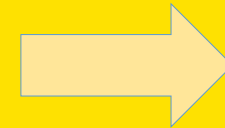
### BEDELLERİN ALINABİLMESİ İÇİN;

\* İlgili Asliye Hukuk Mahkeme kaleminden parselde ait dava bilgilerinin temin edilmesi, takyidatlı tapu kaydı ve kimlik belgesi ile (**Ziraat Bankası Şabanözü Şubesine**) başvuru yapılması gerekmektedir.

**Not:** Yaşanabilecek olası aksaklıklarda iletişim için, **186 Çağrı Merkezi** ile iletişime geçilebilir.

**Yasal Bildirim:**

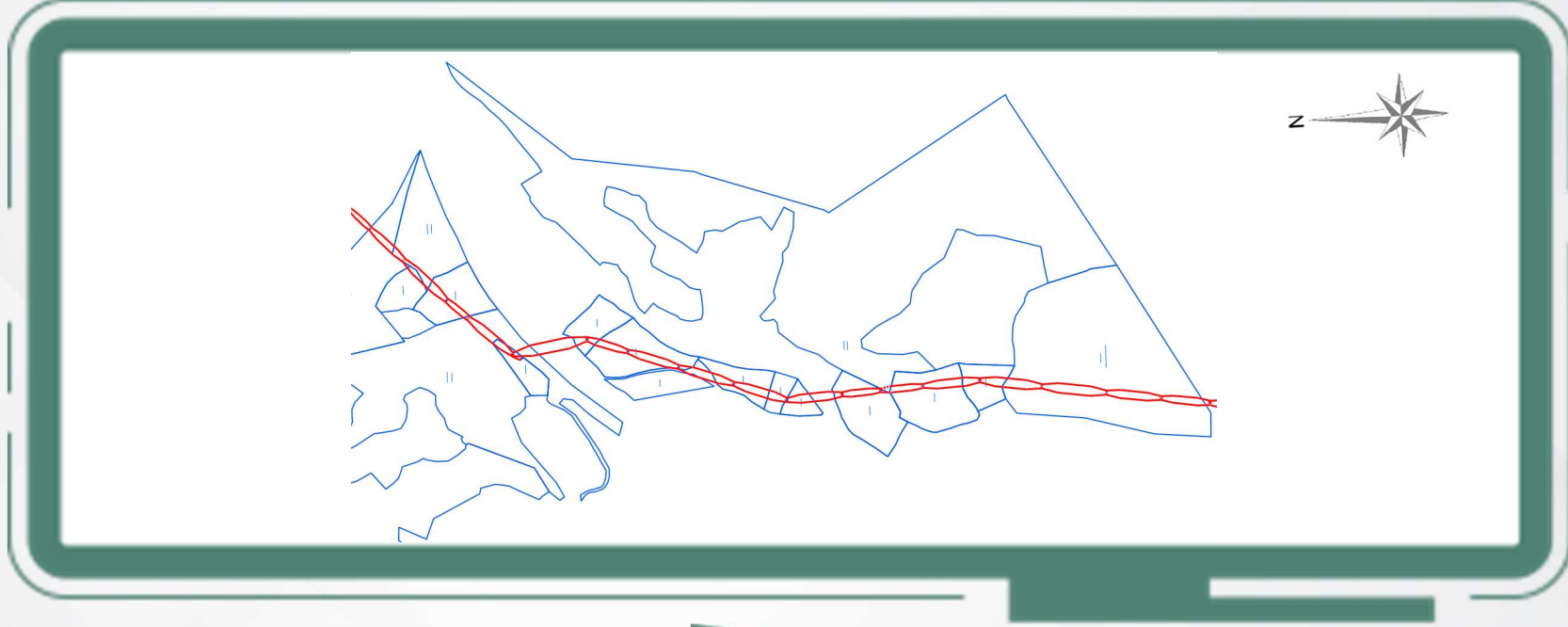
[Başkent \(baskentedas.com.tr\)](http://baskentedas.com.tr)



# KAMULAŞTIRMA DUYURUSU

## KUTLUŞAR KÖYÜ

Tesisi planlanan ve aşağıda detayları yer alan Enerji Nakil Hattı için **Acele Kamulaştırma Kararı** verilmiş olup, Şabanözü Asliye Hukuk Mahkemesince belirlenen bedeller **Ziraat Bankası Şabanözü Şubesine** yatırılmıştır.



BULGURCU GRUBU ENH				
İLİ	İLÇESİ	MAH./KÖY	ADA NO	PARSEL NO
ÇANKIRI	ŞABANÖZÜ	KUTLUŞAR	110	13,15
			109	1,2,3
			108	2
			109	4,5
			102	84,88,89,103,104

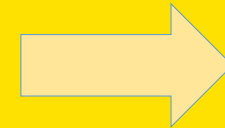
### BEDELLERİN ALINABİLMESİ İÇİN;

\* İlgili Asliye Hukuk Mahkeme kaleminden parselde ait dava bilgilerinin temin edilmesi, takyidatlı tapu kaydı ve kimlik belgesi ile (**Ziraat Bankası Şabanözü Şubesine**) başvuru yapılması gerekmektedir.

**Not:** Yaşanabilecek olası aksaklıklarda iletişim için, **186 Çağrı Merkezi** ile iletişime geçilebilir.

**Yasal Bildirim:**

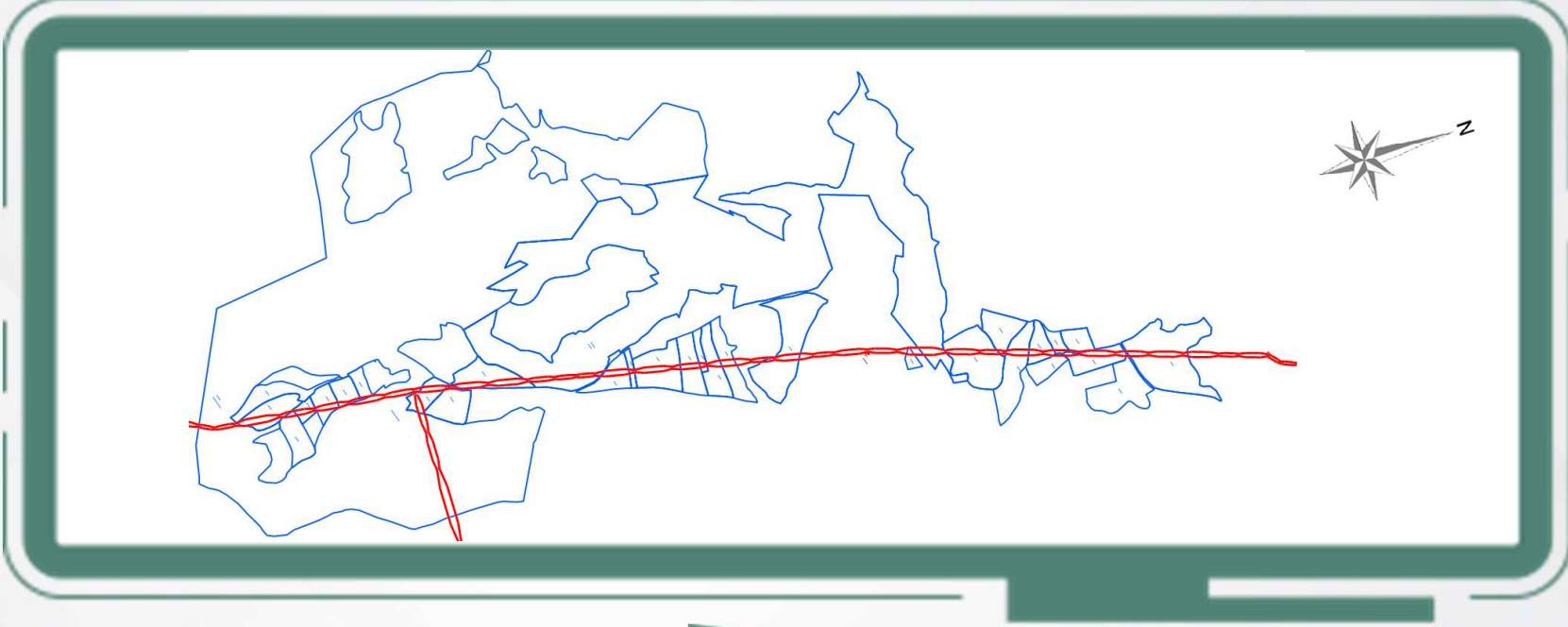
[Başkent \(baskentedas.com.tr\)](http://baskentedas.com.tr)



# KAMULAŞTIRMA DUYURUSU

## BULGURCU KÖYÜ

Tesis planlanan ve aşağıda detayları yer alan Enerji Nakil Hattı için **Acele Kamulaştırma Kararı** verilmiş olup, Şabanözü Asliye Hukuk Mahkemesince belirlenen bedeller **Ziraat Bankası Şabanözü Şubesine** yatırılmıştır.



BULGURCU GRUBU ENH				
İLİ	İLÇESİ	MAH./KÖY	ADA NO	PARSEL NO
ÇANKIRI	ŞABANÖZÜ	BULGURCU	127	18,24,25,26,27,29,34,35
			101	127
			126	1,2,3,4,5,7,8
			129	2
			101	26,39,44,45,53,54,55,56,57,59
			103	1

### BEDELLERİN ALINABİLMESİ İÇİN;

\* İlgili Asliye Hukuk Mahkeme kaleminden parselde ait dava bilgilerinin temin edilmesi, takyidatlı tapu kaydı ve kimlik belgesi ile (**Ziraat Bankası Şabanözü Şubesine**) başvuru yapılması gerekmektedir.

**Not:** Yaşanabilecek olası aksaklıklarda iletişim için, **186 Çağrı Merkezi** ile iletişime geçilebilir.

**Yasal Bildirim:**

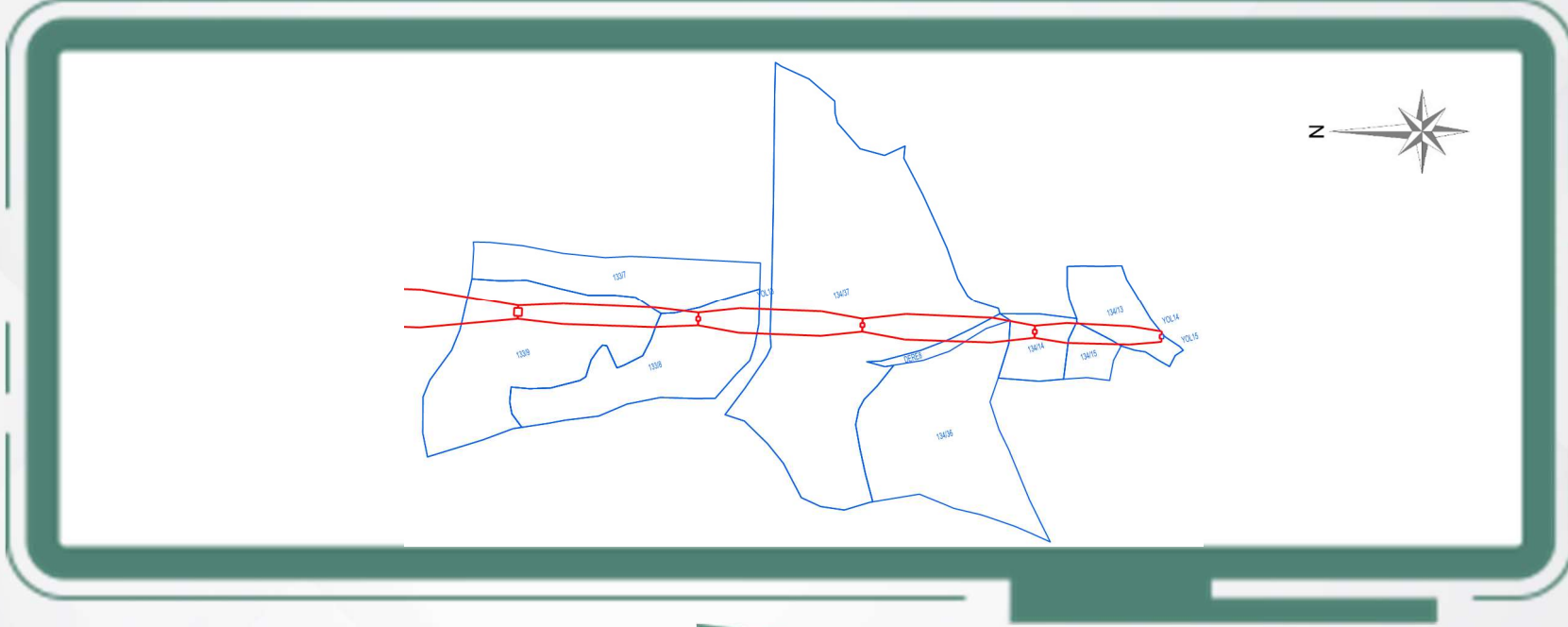
[Başkent \(baskentedas.com.tr\)](http://baskentedas.com.tr)



# KAMULAŞTIRMA DUYURUSU

## GÖLDAĞ KÖYÜ

Tesis planlanan ve aşağıda detayları yer alan Enerji Nakil Hattı için **Acele Kamulaştırma Kararı** verilmiş olup, Şabanözü Asliye Hukuk Mahkemesince belirlenen bedeller **Ziraat Bankası Şabanözü Şubesine** yatırılmıştır.



BULGURCU GRUBU ENH				
İLİ	İLÇESİ	MAH./KÖY	ADA NO	PARSEL NO
ÇANKIRI	ŞABANÖZÜ	GÖLDAĞ	133	7,8,9
			134	13,14,15,36,37

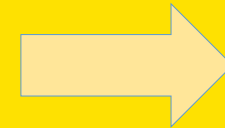
### BEDELLERİN ALINABİLMESİ İÇİN;

\* İlgili Asliye Hukuk Mahkeme kaleminden parsel ait dava bilgilerinin temin edilmesi, takyidatlı tapu kaydı ve kimlik belgesi ile (**Ziraat Bankası Şabanözü Şubesine**) başvuru yapılması gerekmektedir.

**Not:** Yaşanabilecek olası aksaklıklarda iletişim için, **186 Çağrı Merkezi** ile iletişime geçilebilir.

**Yasal Bildirim:**

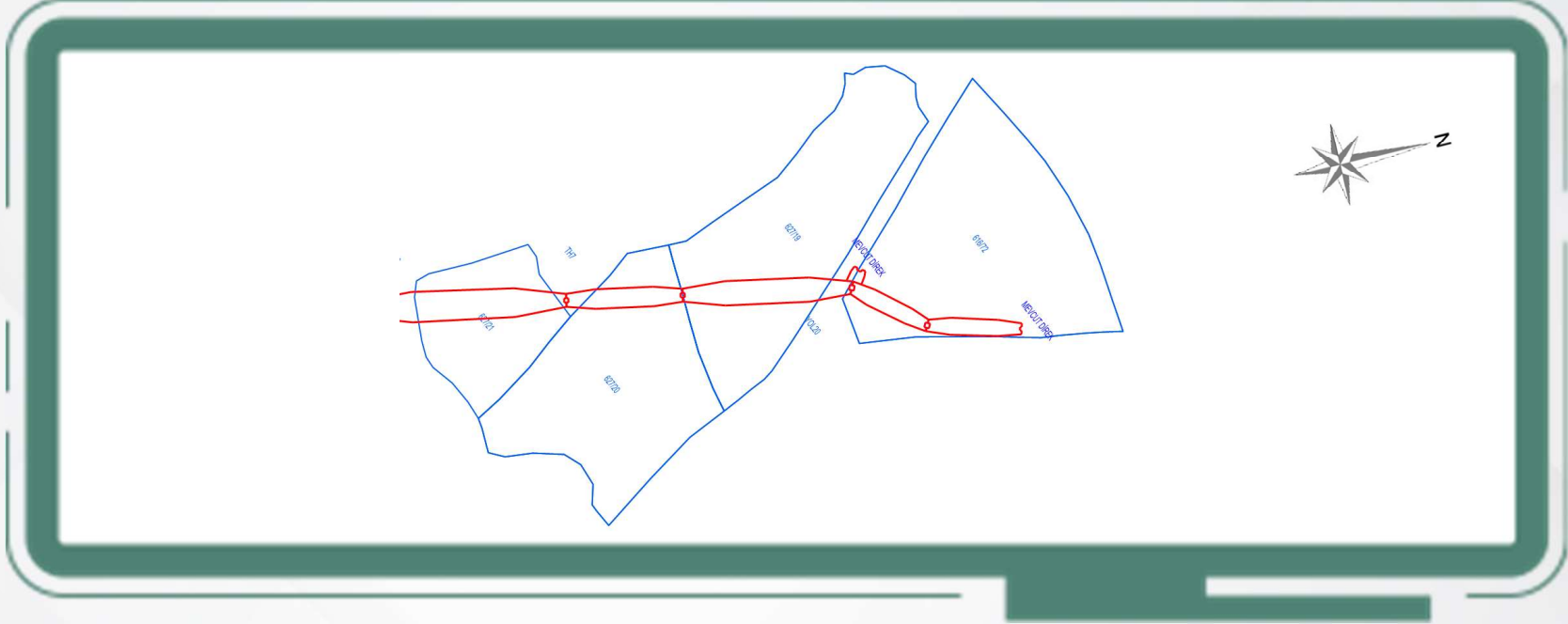
[Başkent \(baskentedas.com.tr\)](http://baskentedas.com.tr)



# KAMULAŞTIRMA DUYURUSU

## GÜMERDİĞİN MAHALLESİ

Tesisi planlanan ve aşağıda detayları yer alan Enerji Nakil Hattı için **Acele Kamulaştırma Kararı** verilmiş olup, Şabanözü Asliye Hukuk Mahkemesince belirlenen bedeller **Ziraat Bankası Şabanözü Şubesine** yatırılmıştır.



BULGURCU GRUBU ENH				
İLİ	İLÇESİ	MAH./KÖY	ADA NO	PARSEL NO
ÇANKIRI	ŞABANÖZÜ	GÜMERDİĞİN	627	19,20,21
			616	72

### BEDELLERİN ALINABİLMESİ İÇİN;

\* İlgili Asliye Hukuk Mahkeme kaleminden parsel ait dava bilgilerinin temin edilmesi, takyidatlı tapu kaydı ve kimlik belgesi ile (**Ziraat Bankası Şabanözü Şubesine**) başvuru yapılması gerekmektedir.

**Not:** Yaşanabilecek olası aksaklıklarda iletişim için, **186 Çağrı Merkezi** ile iletişime geçilebilir.

**Yasal Bildirim:**

[Başkent \(baskentedas.com.tr\)](http://baskentedas.com.tr)

