



KAMULAŐTIRMA DUYURUSU



- TEDAŐ adına Őirketimiz tarafından tesis edilecek olan **Enerji Nakil Hattı** projesinin getiđi güzergâh için 2942 sayılı KamulaŐtırma kanununun 27. Maddesi geređince hattın Acele KamulaŐtırılmasına karar verilmiŐtir.
- Acele KamulaŐtırma Kararı alınan parseller için TEDAŐ Genel Müdürlüđü tarafından ilgili Asliye Hukuk Mahkemesince **“Acele KamulaŐtırma”** davası açılmıŐ ve Mahkeme(ler)ce belirlenen bedeller, parsel bazlı olarak **ilanda belirtilen banka Őubesine depo edilmiŐtir.**

1

KAMULAŐTIRMA BEDELİNİ NASIL ALIRIM ?

Dava bilgileri, ilgili Hukuk Mahkemesinden temin edildikten sonra, banka Őubesinden kimlik belgesiyle birlikte kamulaŐtırma bedeli çekilebilecektir.

2

TAPUMDAKİ ŐERH NASIL KALKAR ?

Tapu üzerindeki Őerhlerin kalkması ve/veya tapuda iŐlem (satıŐ, devir..vs) yapılabilmesi için uzlaŐma yapılması veya bedel tespit tescil davalarının sonuçlanması gerekmektedir.

3

UZLAŐMA TOPLANTISI NE ZAMAN YAPILACAK ?

UzlaŐma toplantıları; TEDAŐ tarafından belirlenecek tarihte yapılacaktır. Toplantı yeri ve zamanı, 15 gün öncesinden yazılı olarak ilgili maliklere bildirilecektir.

4

UZLAŐMA TOPLANTILARI SONRASINDA NE OLACAK ?

UzlaŐma yapılan maliklerle, uzlaŐma tutanakları imza altına alınacak ve tapu üzerinde bulunan Őerhler kaldırılarak tescil süreçleri devam edecektir.

UzlaŐlamayan maliklere; TEDAŐ tarafından, bedel tespit ve tescil davası açılacaktır.

5

TOPLANTIYA KATILAMAZSAM NE OLACAK

Toplantıya katılmayacak durumda olan (Hamile, yaŐlı, engelli ...vb) yardıma muhta vatandaş bilgilerinin, Muhtarlıklar aracılıđıyla TEDAŐ a bildirildiđi takdirde, uzlaŐma komisyonu, vatandaŐa uygun koŐullarda uzlaŐma toplantısı yapabilecektir.



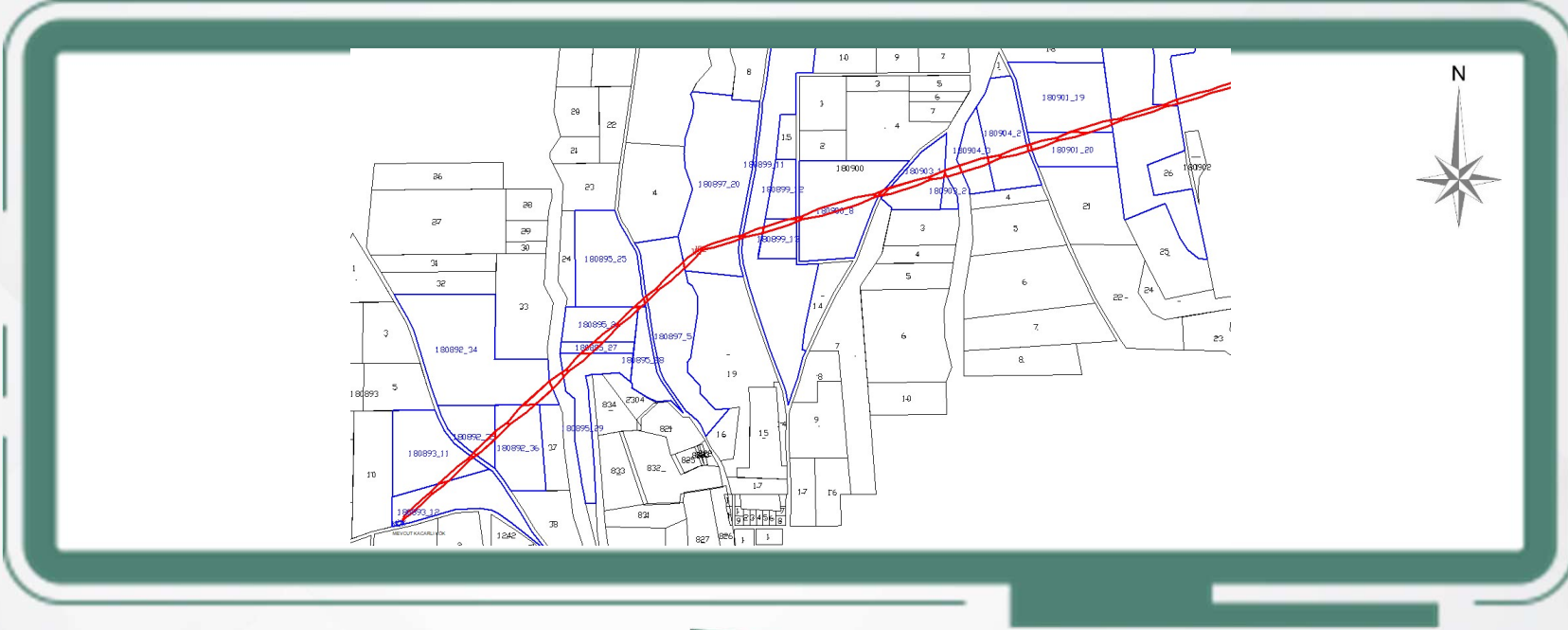
- <https://www.tedas.gov.tr>
- <https://www.baskentedas.com.tr>

Ana Sayfa > Bilgilendirme > Yasal Bildirimler > Emlak KamulaŐtırma

•186

KACARLI MAHALLESİ

Tesisi planlanan ve aşağıda detayları yer alan Enerji Nakil Hattı için **Acele Kamulaştırma Kararı** verilmiş olup, Şereflikoçhisar 1.Asliye Hukuk Mahkemesince belirlenen bedeller **Ziraat Bankası Şereflikoçhisar Şubesine** yatırılmıştır.



YENİ KACARLI KÖK-GÜLHÜYÜK KÖK ENERJİ NAKİL HATTI TESİSİ

İLİ	İLÇESİ	MAH./KÖY	ADA NO	PARSEL NO
ANKARA	ŞERFLİKOÇHISAR	KACARLI	180893	11, 12
			180892	34, 35, 36
			180895	25, 26, 27, 29
			180897	5, 20
			180899	11, 12, 13
			180900	8
			180903	1
			180904	2, 3
180901	19, 20, 27, 28			

BEDELLERİN ALINABİLMESİ İÇİN;

* İlgili Asliye Hukuk Mahkeme kaleminden parselde ait dava bilgilerinin temin edilmesi, takyidatlı tapu kaydı ve kimlik belgesi ile (**Şereflikoçhisar 1. ASHM için Ziraat Bankası Şereflikoçhisar Şubesine**) başvuru yapılması gerekmektedir.

Not: Yaşanabilecek olası aksaklıklarda iletişim için, **186 Çağrı Merkezi** ile iletişime geçilebilir.

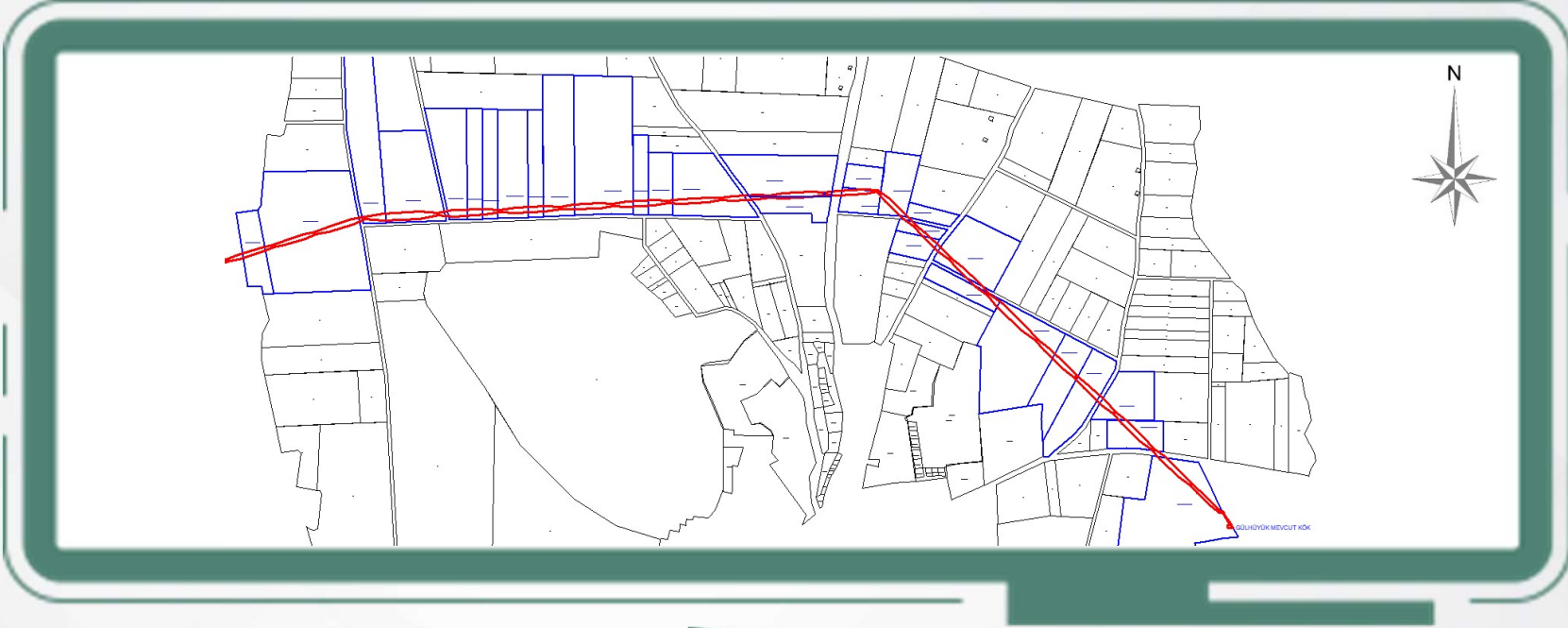
Yasal Bildirim:

[Başkent \(baskentedas.com.tr\)](http://baskentedas.com.tr)



GÜLHÜYÜK MAHALLESİ

Tesisi planlanan ve aşağıda detayları yer alan Enerji Nakil Hattı için **Acele Kamulaştırma Kararı** verilmiş olup, Şereflikoçhisar 1.Asliye Hukuk Mahkemesince belirlenen bedeller **Ziraat Bankası Şereflikoçhisar Şubesine** yatırılmıştır.



YENİ KACARLI KÖK-GÜLHÜYÜK KÖK ENERJİ NAKİL HATTI TESİSİ

İLİ	İLÇESİ	MAH./KÖY	ADA NO	PARSEL NO
ANKARA	ŞERFLİKOÇHİSAR	GÜLHÜYÜK	180751	2, 3
			180753	1, 4
			180754	8, 9, 10, 11, 12, 13, 14, 18, 19, 20
			180758	13, 14
			180760	9, 10, 11, 13
			180761	2, 3
			180763	2
			180764	1, 6, 7, 8
			180767	8, 12
			180779	4

BEDELLERİN ALINABİLMESİ İÇİN;

* İlgili Asliye Hukuk Mahkeme kaleminden parselde ait dava bilgilerinin temin edilmesi, takyidatlı tapu kaydı ve kimlik belgesi ile (**Şereflikoçhisar 1. ASHM için Ziraat Bankası Şereflikoçhisar Şubesine**) başvuru yapılması gerekmektedir.

Not: Yaşanabilecek olası aksaklıklarda iletişim için, **186 Çağrı Merkezi** ile iletişime geçilebilir.

Yasal Bildirim:

[Başkent \(baskentedas.com.tr\)](http://baskentedas.com.tr)

