



# KAMULAŐTIRMA DUYURUSU



- TEDAŐ adına Őirketimiz tarafından tesis edilecek olan **Enerji Nakil Hattı** projesinin geçtiđi güzergâh için 2942 sayılı Kamulaőtırma kanununun 27. Maddesi geređince hattın Acele Kamulaőtırılmasına karar verilmiőtir.
- Acele Kamulaőtırma Kararı alınan parseller için TEDAŐ Genel M¼d¼rl¼đ¼ tarafından ilgili Asliye Hukuk Mahkemesince **“Acele Kamulaőtırma”** davası açılmıőt ve Mahkeme(ler)ce belirlenen bedeller, parsel bazlı olarak **ilanda belirtilen banka Őubesine depo edilmiőtir.**

1

## KAMULAŐTIRMA BEDELİNİ NASIL ALIRIM ?



Dava bilgileri, ilgili Hukuk Mahkemesinden temin edildikten sonra, banka Őubesinden kimlik belgesiyle birlikte kamulaőtırma bedeli çekilebilecektir.

2

## TAPUMDAKİ ŐERH NASIL KALKAR ?



Tapu üzerindeki Őerhlerin kalkması ve/veya tapuda iŐlem (satıŐ, devir..vs) yapılabilmesi için uzlaŐma yapılması veya bedel tespit tescil davalarının sonuçlanması gerekmektedir.

3

## UZLAŐMA TOPLANTISI NE ZAMAN YAPILACAK ?



UzlaŐma toplantıları; TEDAŐ tarafından belirlenecek tarihte yapılacaktır. Toplantı yeri ve zamanı, 15 g¼n öncesinden yazılı olarak ilgili maliklere bildirilecektir.

4

## UZLAŐMA TOPLANTILARI SONRASINDA NE OLACAK ?



UzlaŐma yapılan maliklerle, uzlaŐma tutanakları imza altına alınacak ve tapu üzerinde bulunan Őerhler kaldırılarak tescil süreçleri devam edecektir.

UzlaŐlamayan maliklere; TEDAŐ tarafından, bedel tespit ve tescil davası açılacaktır.



5

## TOPLANTIYA KATILAMAZSAM NE OLACAK



Toplantıya katılmayacak durumda olan (Hamile, yaŐlı, engelli ...vb) yardıma muhtaç vatandaş bilgilerinin, Muhtarlıklar aracılıđıyla TEDAŐ a bildirildiđi takdirde, uzlaŐma komisyonu, vatandaŐa uygun koŐullarda uzlaŐma toplantısı yapabilecektir.



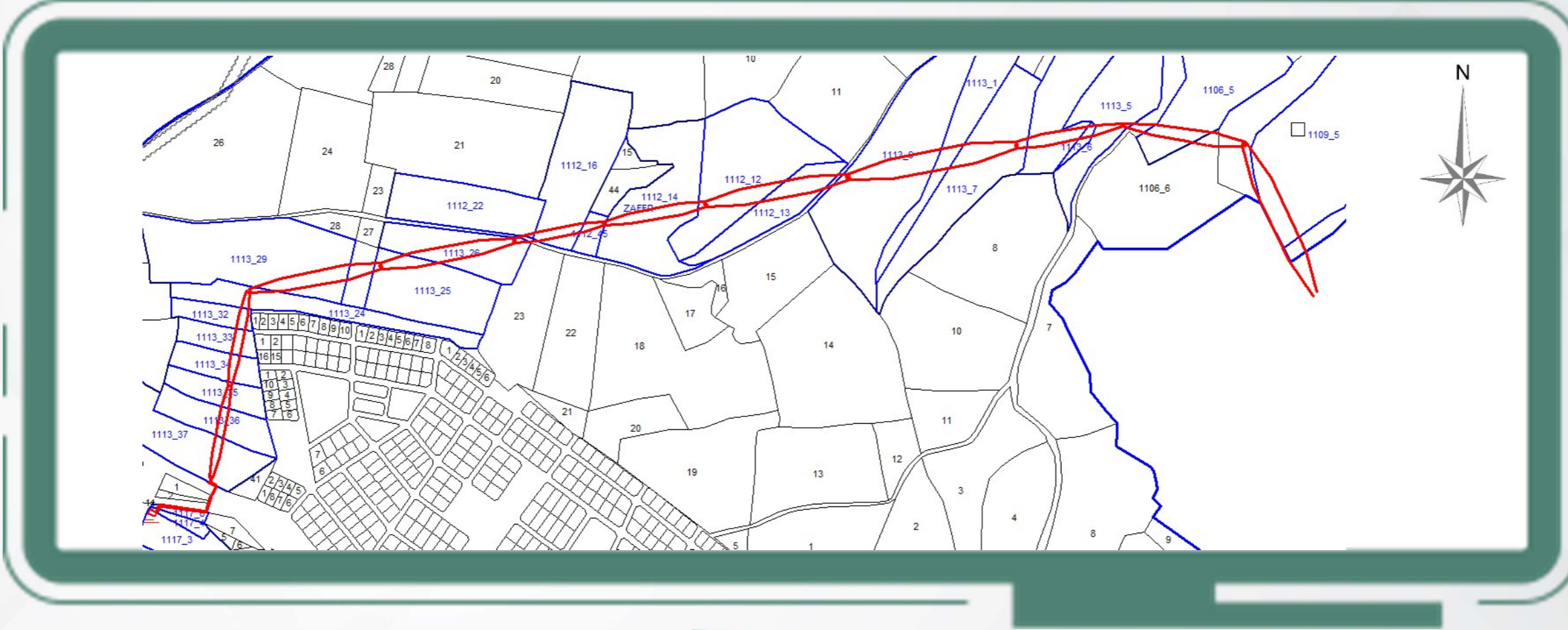
- <https://www.tedas.gov.tr>
- <https://www.baskentedas.com.tr>

Ana Sayfa > Bilgilendirme > Yasal Bildirimler > Emlak Kamulaőtırma

• 186

## ZAFER MAHALLESİ

Tesis planlanan ve aşağıda detayları yer alan Enerji Nakil Hattı için **Acele Kamulaştırma Kararı** verilmiş olup, Kırıkkale 3. Asliye Hukuk Mahkemesince belirlenen bedeller **Vakıfbank Kırıkkale Şubesine** yatırılmıştır.



### KARAAĞIL KÖK-KARAKEÇİLİ DM ENERJİ NAKİL HATTI TESİSİ

İLİ	İLÇESİ	MAH./KÖY	ADA NO	PARSEL NO
KIRIKKALE	KARAKEÇİLİ	ZAFER	1117	3, 4
			1113	24, 25, 26, 29, 32, 33, 34, 35, 36, 37
			1112	12, 16, 22
			1113	1, 4
			1106	5
			1109	5

#### BEDELLERİN ALINABİLMESİ İÇİN;

\* İlgili Asliye Hukuk Mahkeme kaleminden parsel ait dava bilgilerinin temin edilmesi, takyidatlı tapu kaydı ve kimlik belgesi ile (**Kırıkkale 3. ASHM için Vakıfbank Kırıkkale Şubesine**) başvuru yapılması gerekmektedir.

**Not:** Yaşanabilecek olası aksaklıklarda iletişim için, **186 Çağrı Merkezi** ile iletişime geçilebilir.

#### Yasal Bildirim:

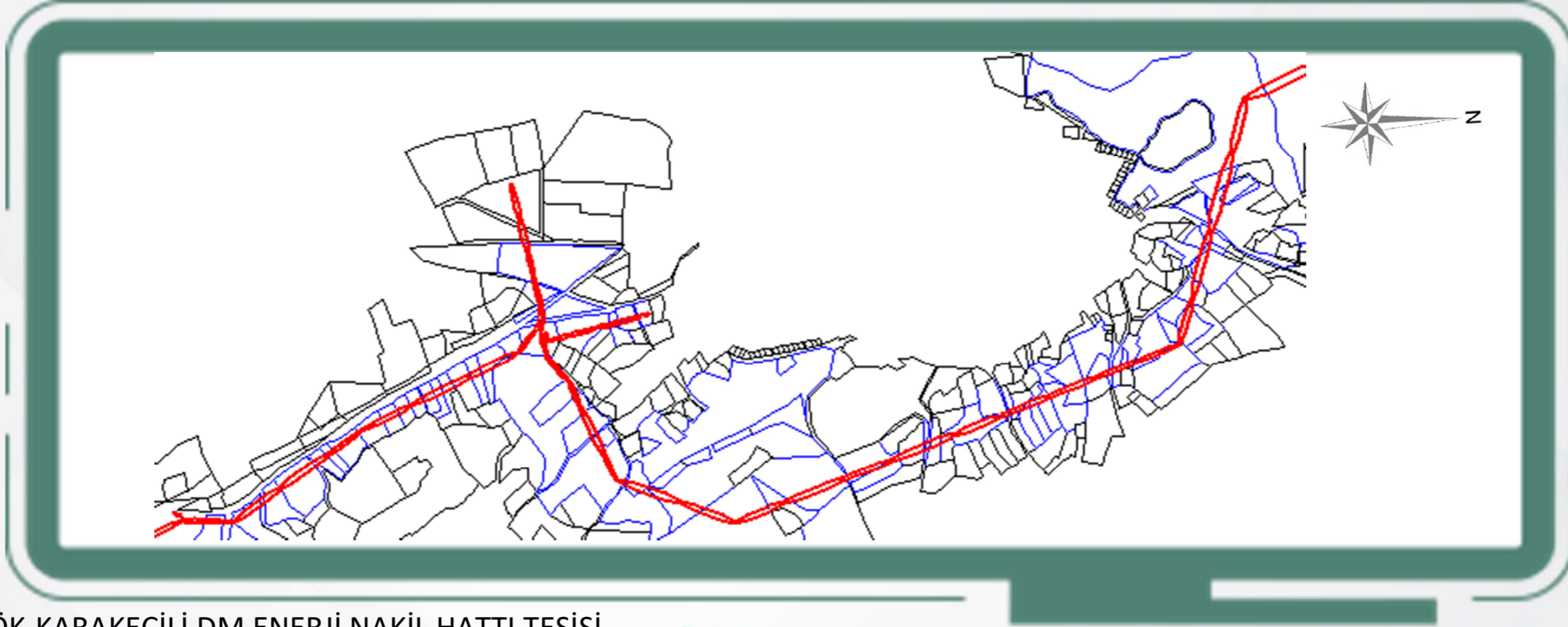
[Başkent \(baskentdas.com.tr\)](http://baskentdas.com.tr)





## KÖPRÜ KÖYÜ

Tesis planlanan ve aşağıda detayları yer alan Enerji Nakil Hattı için **Acele Kamulaştırma Kararı** verilmiş olup, Keskin Asliye Hukuk Mahkemesince belirlenen bedeller **Ziraat Bankası Keskin Şubesine** yatırılmıştır.



### KARAAĞIL KÖK-KARAKEÇİLİ DM ENERJİ NAKİL HATTI TESİSİ

İLİ	İLÇESİ	MAH. /KÖY	ADA NO	PARSEL NO
KIRIKKALE	KESKİN	KÖPRÜ	292	1, 3, 20, 21, 22, 23, 27, 28, 29, 30, 46, 47, 48, 49, 58, 267, 268, 272, 364, 273, 372, 373, 374, 375, 377, 378, 385, 386, 387, 391, 392, 393, 394, 395, 396, 397, 398, 399, 400, 401, 402, 403, 404, 443, 444, 519, 525, 526, 541, 544, 546, 548, 550, 553
			294	8, 27, 31, 32, 36, 42, 43, 44, 48, 49
			296	1, 10, 20, 26, 27, 37, 42, 44, 45, 47
			297	70, 71
			302	1
			311	91, 92
			303	2
			326	1

#### **BEDELLERİN ALINABİLMESİ İÇİN;**

\* İlgili Asliye Hukuk Mahkeme kaleminden parsel ait dava bilgilerinin temin edilmesi, takyidatlı tapu kaydı ve kimlik belgesi ile (**Keskin ASHM için Ziraat Bankası Keskin Şubesine**) başvuru yapılması gerekmektedir.

**Not:** Yaşanabilecek olası aksaklıklarda iletişim için, **186 Çağrı Merkezi** ile iletişime geçilebilir.

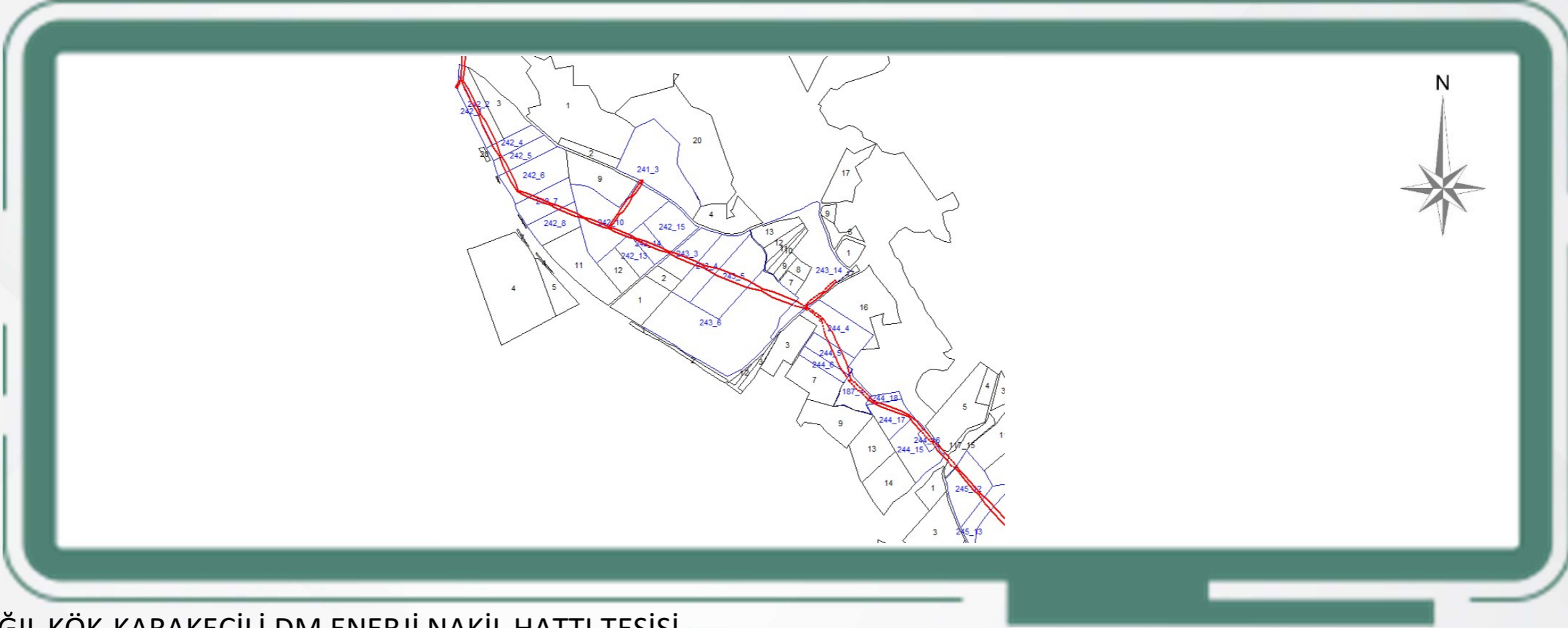
#### **Yasal Bildirim:**

[Başkent \(baskenteda.com.tr\)](http://baskenteda.com.tr)



## TİLKİLİ KÖYÜ

Tesis planlanan ve aşağıda detayları yer alan Enerji Nakil Hattı için **Acele Kamulaştırma Kararı** verilmiş olup, Keskin Asliye Hukuk Mahkemesince belirlenen bedeller **Ziraat Bankası Keskin Şubesine** yatırılmıştır.



### KARAAĞIL KÖK-KARAKEÇİLİ DM ENERJİ NAKİL HATTI TESİSİ

İLİ	İLÇESİ	MAH./KÖY	ADA NO	PARSEL NO
KIRIKKALE	ÇELEBİ	TİLKİLİ	187	4
			242	1, 2, 3, 4, 5, 6, 7, 8, 10, 13, 14, 15
			243	3, 4, 5, 6, 14
			244	4, 5, 6, 15, 16, 17, 18
			245	12, 13

#### **BEDELLERİN ALINABİLMESİ İÇİN;**

\* İlgili Asliye Hukuk Mahkeme kaleminden parsel ait dava bilgilerinin temin edilmesi, takyidatlı tapu kaydı ve kimlik belgesi ile (**Keskin ASHM için Ziraat Bankası Keskin Şubesine**) başvuru yapılması gerekmektedir.

**Not:** Yaşanabilecek olası aksaklıklarda iletişim için, **186 Çağrı Merkezi** ile iletişime geçilebilir.

#### **Yasal Bildirim:**

[Başkent \(baskenteda.com.tr\)](http://baskenteda.com.tr)



## KARAAĞIL KÖYÜ

Tesis planlanan ve aşağıda detayları yer alan Enerji Nakil Hattı için **Acele Kamulaştırma Kararı** verilmiş olup, Keskin Asliye Hukuk Mahkemesince belirlenen bedeller **Ziraat Bankası Keskin Şubesine** yatırılmıştır.



### KARAAĞIL KÖK-KARAKEÇİLİ DM ENERJİ NAKİL HATTI TESİSİ

İLİ	İLÇESİ	MAH./KÖY	ADA NO	PARSEL NO
KIRIKKALE	ÇELEBİ	KARAAĞIL	304	2, 3, 4
			305	6, 9
			309	1
			313	1, 2, 4, 5, 6
			314	1, 2, 3, 4, 5
			123	25
			318	4

#### **BEDELLERİN ALINABİLMESİ İÇİN;**

\* İlgili Asliye Hukuk Mahkeme kaleminden parsel ait dava bilgilerinin temin edilmesi, takyidatlı tapu kaydı ve kimlik belgesi ile (**Keskin ASHM için Ziraat Bankası Keskin Şubesine**) başvuru yapılması gerekmektedir.

**Not:** Yaşanabilecek olası aksaklıklarda iletişim için, **186 Çağrı Merkezi** ile iletişime geçilebilir.

#### **Yasal Bildirim:**

[Başkent \(baskentdas.com.tr\)](http://baskentdas.com.tr)

